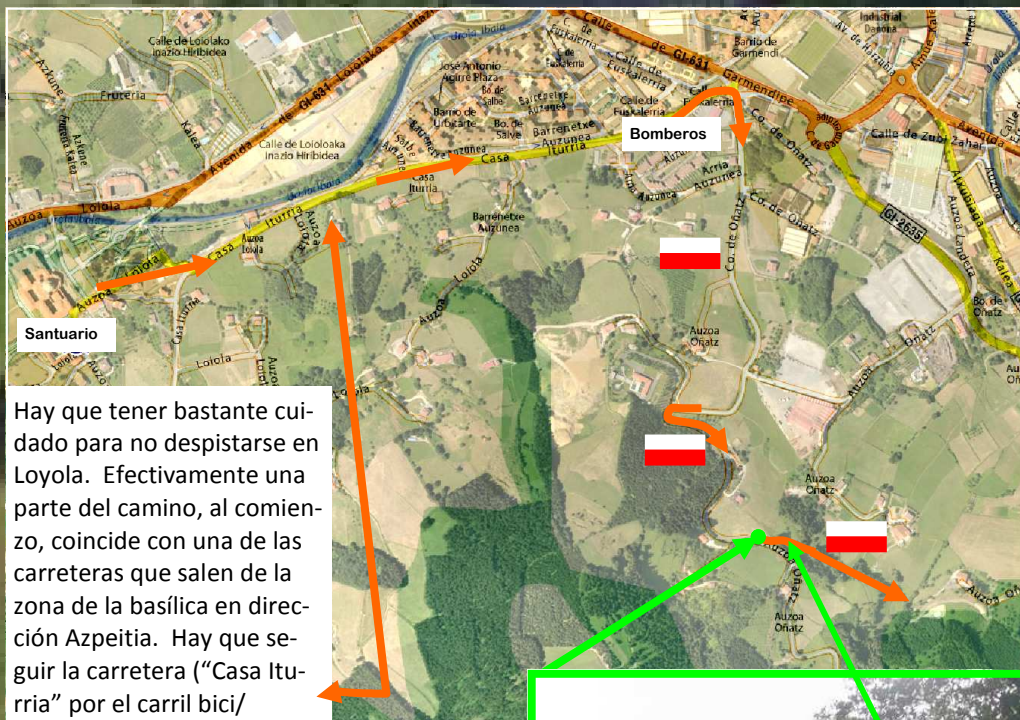


## PRIMERA ETAPA: LOYOLA – BIDANIA (5 horas)




La etapa comprende unos 16 km, en principio poca cosa. Sin embargo el terreno asciende y desciende continuamente entre praderas, bosques y bastante ganado. Unas cinco horas de camino para llegar a Bidania.

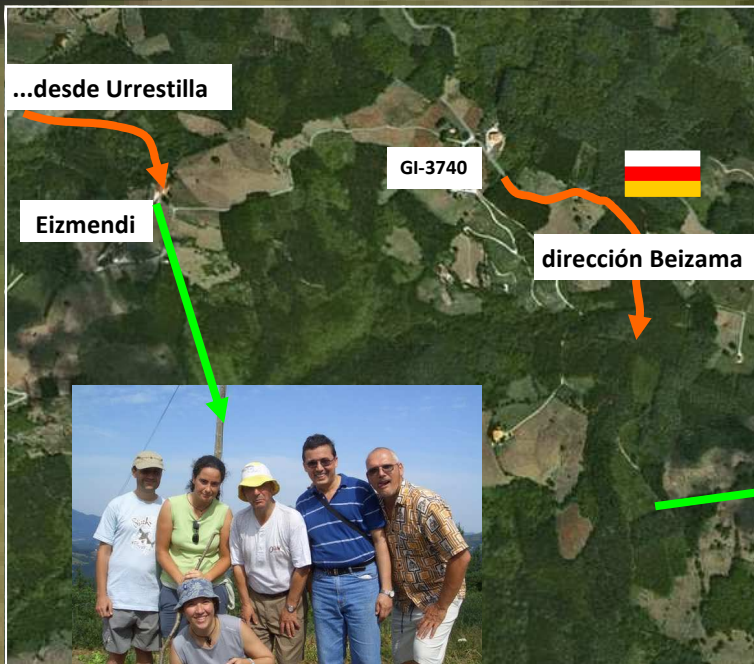
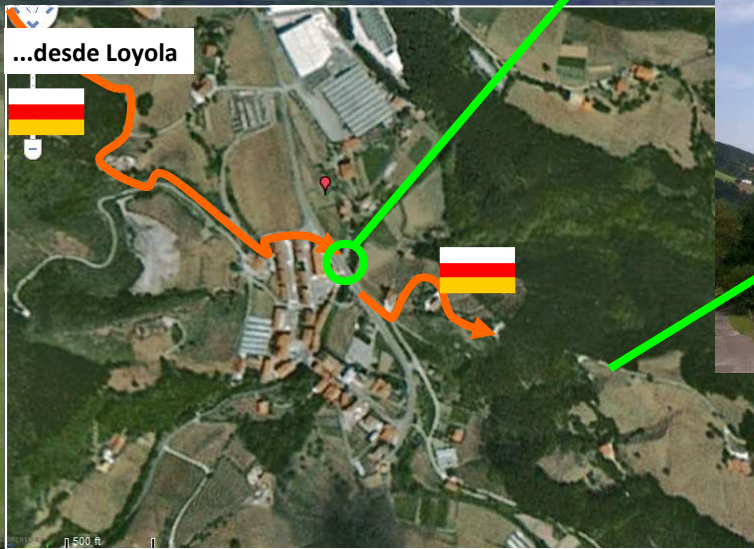


Hay que tener bastante cuidado para no despistarse en Loyola. Efectivamente una parte del camino, al comienzo, coincide con una de las carreteras que salen de la zona de la basílica en dirección Azpeitia. Hay que seguir la carretera ("Casa Iturria" por el carril bici/peatones) hasta el parque de los bomberos. Se sube entonces por la derecha, por la carretera de Oñatz. A partir de este punto ya se ven las marcas del GR21 (dos barras una roja y una blanca que marcan en España los GR) que permitirán, después de una hora (+/-) (...) llegar a Urrestilla.

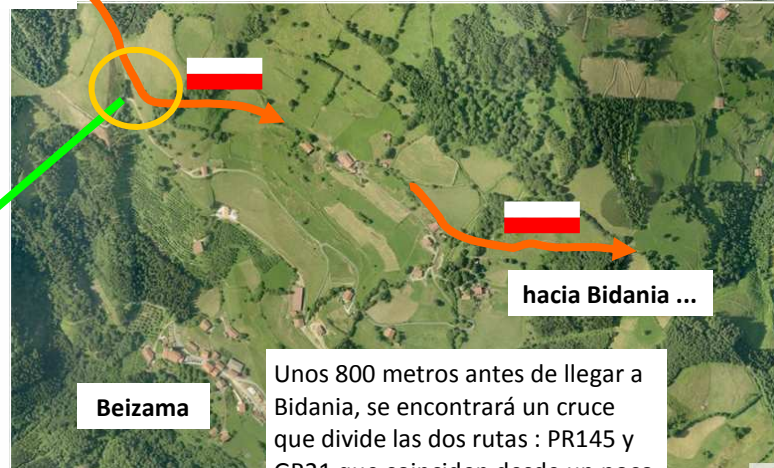


# Urrestilla

Después de una pausa en Urrestilla, la ruta, siempre bien marcada (  ) empieza a subir. Tras una buena hora de marcha, siempre subiendo, el camino llega a Eizmendi. Desde aquí el camino se hace menos difícil. Después de cruzar brevemente la carretera GI-3740, se empieza a bajar en dirección a Beizama.



...desde Urrestilla



Unos 800 metros antes de llegar a Bidania, se encontrará un cruce que divide las dos rutas : PR145 y GR21 que coinciden desde un poco antes de Urrestilla. Hay que tener mucho cuidado, porque el GR21 (nuestra ruta) "desaparece" entre los campos y las zarzas. Con un poco de sentido de la orientación se volverá, casi enseguida, a encontrar el buen camino. En caso de duda... no tengamos miedo a pedir informaciones. La gente está siempre muy dispuesta a proporcionar ayuda.

Con una pequeña hora más, se llegará en Bidania, final de nuestra primera etapa.

